



# Sterylizatory niskotemperaturowe serii PL

Sterylizatory na nadtlenek wodoru H<sub>2</sub>O<sub>2</sub>  
dla Centralnych Sterylizatori  
i placówek medycznych

**Miele**

Group  
Member





# Customization. Innovation. Excellence.

## Kierując się potrzebami Klientów

Firma Steelco jest wiodącym dostawcą rozwiązań w dziedzinie zapobiegania zakażeń, który zaopatruje rynek medyczny, laboratoryjny oraz farmaceutyczny. Działając w ponad 100 krajach, wyposażyla wiele renomowanych placówek medycznych, jak również jednostek laboratoryjnych i przemysłu farmaceutycznego.

Firma Steelco, kierując się potrzebami Klientów, rozwija, wytwarza i dostarcza rozwiązania, które zwiększają kontrolę zakażeń, bezpieczeństwo i optymalizację procesów oraz ograniczają koszty. Firma Steelco będąca jednym z najbardziej innowacyjnych producentów w dziedzinie takiej jak automatyzacja procesów, dzięki połączeniu z firmą Miele, osiągnęła dodatkowy wzrost dynamiki rozwoju technologicznego.

Autoryzowany serwis techniczny firmy Steelco, zapewnia pełną opiekę techniczną i szkolenia dla Użytkowników w zakresie eksploatacji urządzeń. Możliwość zdalnej diagnostyki i wsparcie wyszkolonego zespołu inżynierów, na całym świecie, zapewnia, że Użytkownik otrzyma wsparcie techniczne potrzebne do zachowania ciągłości pracy urządzeń.



**Miele** Group  
Member

# Steelco seria PL

## Niskotemperaturowe Sterylizatory na nadtlenek wodoru



PL 40



**Wersja nieprzelotowa**  
**Drzwi otwierane ręcznie w lewo**  
pojemność komory 52 l  
opcja: podstawa z szafką

PL 70



**Wersja nieprzelotowa lub przelotowa**  
**Drzwi otwierane ręcznie w lewo**  
pojemność komory 84 l

PL 130



**Wersja nieprzelotowa lub przelotowa**  
**Drzwi przesuwne w pionie w dół,**  
**otwierane automatycznie**  
pojemność komory do 148 l

# Kluczowe zalety doskonałe połączenie

Innowacyjna technologia odparowanego nadtlenu wodoru ( $VH_2O_2$ ) w niskiej temperaturze, gwarantuje:

- **Bezpieczeństwo pacjenta.**
- **Łatwość użycia.**
- **Delikatny proces sterylizacji narzędzi.**
- **Wysokie bezpieczeństwo dla Użytkownika.**

Sterylizatory serii PL, niezależnie od wielkości komory, zapewniają ten sam poziom wydajności i bezpieczeństwa.

Sterylizatory firmy Steelco spełniają wymagania:

Europejska dyrektywa o wyrobach medycznych:  
• 93/42/EEC z późniejszymi zmianami

Normy:

- EN ISO 14937 (ANSI/AAMI)
- EN ISO 14971
- UNI EN ISO 17665-1
- IEC EN 61010-1
- IEC EN 61010-2-040
- EN 62366-1
- IEC EN 61326-1



Rośnie zapotrzebowanie na możliwość bezpiecznej i skutecznej sterylizacji złożonych i delikatnych narzędzi, takich jak narzędzia do chirurgii małoinwazyjnej, narzędzia wrażliwe na ciepło i wilgoć, elastyczne i sztywne endoskopy lub narzędzia robotyczne do chirurgii.

Sterylizatory serii PL zapewniają wysokiej jakości procesy sterylizacji bez niebezpiecznego uwalniania  $H_2O_2$  i przerw w pracy.

Emisja  $H_2O_2$  do środowiska zewnętrznego jest prawie zerowa i znacznie niższa niż wszystkie międzynarodowe wytyczne. Stężenie  $H_2O_2$  zmierzone w niezależnych testach wynosi  $\leq 0,007$  ppm.



Wymiary komór sterylizacyjnych i różne konfiguracje załadunku, możliwe dzięki wyjmowanym półkom oraz akcesoriom, takim jak kosze i wkłady, spełniają różnorodne potrzeby w zakresie ponownej obróbki.

Wszystkie modele z tej serii mają 5 programów, aby ułatwić ponowną obróbkę szerokiej gamie narzędzi i wsadów.



Dzięki dokładnemu dozowaniu nadtlenu wodoru oraz zaawansowanej kontroli ekspozycji wsadu na czynnik sterylizujący, „całkowita dawka  $H_2O_2$ ” zapewnia właściwą równowagę między skutecznością sterylizacji a kompatybilnością materiałową dekontaminowanych narzędzi.

Szeroki wybór wskaźników zapewnia niezależny pomiar procesu i umożliwia prawidłowe zwolnienie poddawanego obróbce wsadu.



Sterylizatory serii PL, dzięki technologii RFID, zwiększają optymalizację przepływu pracy i ergonomię oraz bezpieczeństwo procesu.

Każdy model sterylizatora zapewnia optymalny stosunek między rozmiarem urządzenia a użyteczną objętością komory, umożliwiając łatwy montaż między strefą czystą a sterylną, przy jednoczesnym zapewnieniu dobrego dostępu serwisowego.

# Wydajność i zrównoważony rozwój idą w parze



## Proces sterylizacji

Sterylizacja odbywa się poprzez wprowadzenie gazowego nadtlenu wodoru do komory sterylizacyjnej, który oddziałuje na zewnętrzne i wewnętrzne powierzchnie oraz przekroje wyrobów medycznych.

Po ekspozycji narzędzi w fazie sterylizacji, faza plazmy jest wykorzystywana do rozkładu nadtlenu wodoru na bezpieczną parę wodną i tlen, aby zagwarantować brak niebezpiecznych pozostałości.



## Kontrola poziomu wilgotności jest wykonywana na początku każdego cyklu

Usuwanie nadmiaru wilgoci ze wsadu jest automatycznie zakończone przed uruchomieniem każdego cyklu. Kontrola poziomu wilgotności w komorze w czasie rzeczywistym, na początku cyklu sterylizacji, zapobiega niepożądanym, przerwaniom cyklu.

Procesy ze wsadami o nadmiernej wilgoci są przerywane bez użycia naboju z czynnikiem sterylizującym, oszczędzając w ten sposób czas i koszty.



## Stałe monitorowanie procesu

Ciśnienie i temperatura w komorze są monitorowane za pomocą podwójnych czujników. Wszystkie dane procesowe są rejestrowane i dokumentowane, również w postaci wydruku papierowego. Każde odchylenie od wcześniej ustalonych parametrów procesu jest sygnalizowane za pomocą alarmów wizualnych i dźwiękowych.



## Generator plazmy poza komorą

Zewnętrzny system generowania plazmy gwarantuje lepszą ochronę narzędzi poddanych ponownej obróbce, jednocześnie zapewniając dużą objętość wsadu i redukcję alarmów.



## Test szczelności

W sterylizatorach serii PL jest możliwość zaprogramowania codziennego automatycznego testu szczelności.

Brak niebezpiecznego uwalniania H<sub>2</sub>O<sub>2</sub> na końcu procesu!

Potrójny system bezpieczeństwa dla zmniejszenia uwalniania nadtlenu wodoru:

- + Generator plazmy poza komorą
- + Platynowy katalizator
- + Dodatkowy filtr z węglem aktywnym.

Emisja H<sub>2</sub>O<sub>2</sub>  
**do 70 razy**  
niższa niż  
w najbardziej  
restrykcyjnych  
wytycznych

	Seria PL	Odniesienie	ppm	mg/m <sup>3</sup>
PEL-TWA	≤ 0,007 ppm (≤ 0,010 mg/m <sup>3</sup> ) OSHA metoda 1019	OSHA PEL-TWA	1	1,4
		ACGIH TLV-TWA	1	1,4
		NIOSH REL-TWA	1	1,4
		ECHA OEL-TWA	1	1,4
		MAK	0,5	0,7

OSHA, ACGIH, NIOSH, ECHA i MAK to podmioty, które ustalają powszechnie uznawane wytyczne i maksymalnie dopuszczalne wartości.

# Bezpieczeństwo i wydajność idą w parze

W sterylizatorach serii PL skuteczność i delikatność sterylizacji narzędzi jest w idealnej równowadze.



## Kontrolowana ekspozycja

Temperatura procesu sterylizacji wynosi 50°C i 55°C. Ekspozycja na czynnik sterylizujący jest podzielona na 4 oddzielne dyfuzje. W ten sposób unika się długotrwałego kontaktu z wysokim stężeniem nadtlenu wodoru, które może uszkodzić narzędzia, zapewniając, że wsad jest wystawiony na ograniczone działanie „całkowitej dawki H<sub>2</sub>O<sub>2</sub>”.

**Wytwarzanie plazmy odbywa się bez dalszego ogrzewania w komorze**, unikając możliwego przegrzania, które jest szkodliwe dla najbardziej delikatnych narzędzi.

- + Bezpieczny nabój jednorazowy: gwarantowany koszt cyklu.
- + Ergonomiczny i szybki system naboju ładowanych od przodu, wg metody zapobiegającej błędom przy ich załadunku.
- + Nabój sterylizujący identyfikowany za pomocą systemu RFID, w celu sprawdzenia daty ważności, identyfikacji i nieuprawnionego użycia.
- + Brak ryzyka zużytych naboju z powodu przerwania cyklu, błędów załadunku lub nadmiernej wilgotności.
- + Nabój z tworzywa sztucznego bez pozostałości chemicznych na koniec cyklu, nawet w przypadku przerwania cyklu.
- + Naboje są odpowiednie do transportu morskiego i lotniczego.



## Czynnik sterylizujący SteelcoPro PL

Czynnik sterylizujący jest w szczelnym naboju, w zależności od modelu na jeden lub dwa wsady. **W porównaniu z obsługą dużych kaset lub butelek, mały rozmiar naboju, znacznie zmniejsza ryzyko dla Użytkownika związane z obsługą.**







## 5 sprawdzonych cykli o wysokiej wydajności

- **Fast**, dedykowany do narzędzi bez przekrojów, z lub bez przegubów.
- **Flex**, dla endoskopów elastycznych, łącznie z narzędziami DaVinci®.
- **Standard**, dla wsadów mieszanych: elastyczne, sztywne i półsztywne narzędzia, z lub bez przekrojów.
- **Intensive**, dla wsadów mieszanych: elastyczne, sztywne i półsztywne narzędzia o najtrudniejszej budowie.
- **Superfast**, ultraszybki cykl dla mniejszych wsadów, który można dodatkowo utworzyć we wszystkich modelach serii PL.



## Doskonała penetracja narzędzi rurowych

Przekroje:  $\varnothing \geq 0,5$  długość  $\leq 2200$  mm  
(pojedyncze, podwójne i potrójne kanały)



## Szybka identyfikacja za pomocą czytników RFID lub kodów kreskowych

Wszystkie urządzenia posiadają opcję czytnika kodów kreskowych lub RFID do szybkiej identyfikacji Użytkownika, wsadu i włączania programów sterylizacyjnych.

Programy sterylizacyjne*	PL 40				PL 70				PL 130			
	Czas w min	Max kg	Przekroje	Faza przygotowania	Czas w min	Max kg	Przekroje	Faza przygotowania	Czas w min	Max kg	Przekroje	Faza przygotowania
Fast	<b>24</b>	11,8	Nie	+4 min	<b>29</b>	13,5	Nie	+3 min	<b>27</b>	19,5	Nie	+3 min
Flex	<b>36</b>	2,5	1 elast. endo	+4 min	<b>39</b>	5,5	1 elast. endo lub 1 da Vinci	+3 min	<b>37</b>	10,5	2 elast. endo lub 1 da Vinci	+3 min
Standard	<b>51</b>	5,5	12 max	+4 min	<b>56</b>	5,5	12 max	+4 min	<b>48</b>	10,3	22 max	+4 min
Intensive	<b>58</b>	3,5	3 max**	+4 min	<b>62</b>	4,5	3 max**	+4 min	<b>60</b>	6,5	3 max**	+4 min
Superfast	<b>16</b>	1,2	Nie	+4 min	<b>22</b>	2,2	Nie	+2 min	<b>20</b>	5,5	Nie	+2 min

\*\* Cykl Intensive pozwala na sterylizację najtrudniejszych narzędzi rurowych.

\* W celu wsparcia procedur walidacji upoważnieni Użytkownicy mogą wykonywać półcykle chronione hasłem. Użytkownik może dodać i zatwierdzić dodatkowe programy sterylizacji.

# Bezpieczeństwo i wydajność idą w parze

W bezpiecznym procesie sterylizacji prawidłowe zwolnienie wsadu jest podstawowym krokiem.



## Wskaźniki chemiczne i biologiczne

Uzupełnieniem oferty sterylizatorów serii PL jest pełna gama wskaźników chemicznych i biologicznych, w tym rozwiązania do szybkiego odczytu. Asortyment obejmuje również taśmy opakowaniowe, inkubatory i przyrządy testowe procesu PCD.



Fiolkowe wskaźniki biologiczne H<sub>2</sub>O<sub>2</sub>, wynik po **30 minutach i inkubator do szybkiego odczytu** (odpowiedni również do wskaźników do pary wodnej, formaldehydu i tlenku etylenu).



Fiolkowe wskaźniki biologiczne H<sub>2</sub>O<sub>2</sub>, wynik po **24 godzinach i inkubator do szybkiego odczytu** (odpowiedni również do wskaźników do pary wodnej, formaldehydu i tlenku etylenu).



**Wskaźniki sterylizacji H<sub>2</sub>O<sub>2</sub> typu 4 i 1**, dostępne również w postaci etykiety samoprzylepnej.



**Taśma ze wskaźnikiem sterylizacji H<sub>2</sub>O<sub>2</sub> typu 1** o wym. 19 mm x 50 m oraz dystrybutor taśm.



**Zestaw startowy** zawiera: taśmę do zamykania pakietów, naboje sterylizacyjne, wskaźniki chemiczne i biologiczne, papier do wbudowanej drukarki do wszystkich modeli z serii PL.



## Przyrządy testowe procesu PCD

Przyrząd testowy procesu PCD służy do kontroli narzędzi z przekrojami, zarówno endoskopów sztywnych, jak i elastycznych. Stosowany w połączeniu ze wskaźnikami chemicznymi i biologicznymi pozwala na sprawdzenie odpowiedniej ekspozycji na czynnik sterylizujący i zapewnia prawidłowe zwolnienie wsadu.





## System dokumentacji danych z inkubatora do szybkiego odczytu

System dokumentacji danych jest standardową funkcją inkubatora w celu rejestrowania wszystkich wyników fiolkowych wskaźników biologicznych (SCBI) z odczytem fluorescencji. System umożliwi również wydruk danych, który można ewentualnie połączyć z wydrukiem ze sterylizatora w procesie dokumentacji.



# Ergonomia i wydajność idą w parze

Łatwy, szybki i bezpieczny załadunek oraz wydajność bez zakłóceń.



## Kompaktowa budowa

Drzwi przesuwne, które w modelu PL 130 mogą być również obsługiwane pedałem nożnym, **zmniejszają rozmiary urządzenia** i ułatwiają bezdotykowy załadunek narzędzi.

Modele PL 70 i PL 40 oferują również **łatwość obsługi** dzięki małym **drzwiom na zawiasach**, dlatego są najbardziej kompaktowe w stosunku do pojemności wsadu.

Wszystkie modele mają prostopadłościenną komorę sterylizacyjną, aby pomieścić najczęściej używane systemy opakowań i załadunku.

Czynności załadunku zawsze odbywają się na ergonomicznej wysokości.

## Gotowy do natychmiastowego działania

Wszystkie sterylizatory serii PL mają instalacje typu „**podłącz i używaj**”, są gotowe do szybkiego uruchomienia w dowolnej lokalizacji.

Wyposażone są w obrotowe kółka z blokadą, co zapewnia maksymalną wygodę obsługi nawet w wąskich przestrzeniach.







### **PL 40: najbardziej kompaktowa budowa w porównaniu z funkcjami na rynku**

Sterylizator nabladowy serii PL 40 to idealne rozwiązanie dla małych placówek, tam gdzie przestrzeń jest ograniczona lub jako wsparcie dla Centralnych Sterylizatori. PL 40 ma podobną konstrukcję, funkcje i zalety jak w modelach serii PL o większej pojemności, tylko w kompaktowej obudowie. Opcjonalnie może być wyposażony w szafkę stojącą, z 4 blokowanymi kółkami, z miejscem do przechowywania materiałów.

# Łatwa konfiguracja i wydajność idą w parze

Możliwość załadunku wsadów w różnych konfiguracjach, a jednocześnie zapobieganie nieprawidłowego załadunku jest kluczem do osiągnięcia większej wydajności!



## Łatwy załadunek

Konstrukcja wysuwanych półek zapobiega nieprawidłowemu ułożeniu wsadu z korzyścią dla bezpieczeństwa procesu, zmniejszając ilość alarmów czy częstych przerw pracy w tego typu urządzeniach.

Wszystkie modele są wyposażone w **wyjmowaną górną półkę**, aby maksymalnie wykorzystać wysokość załadunku.

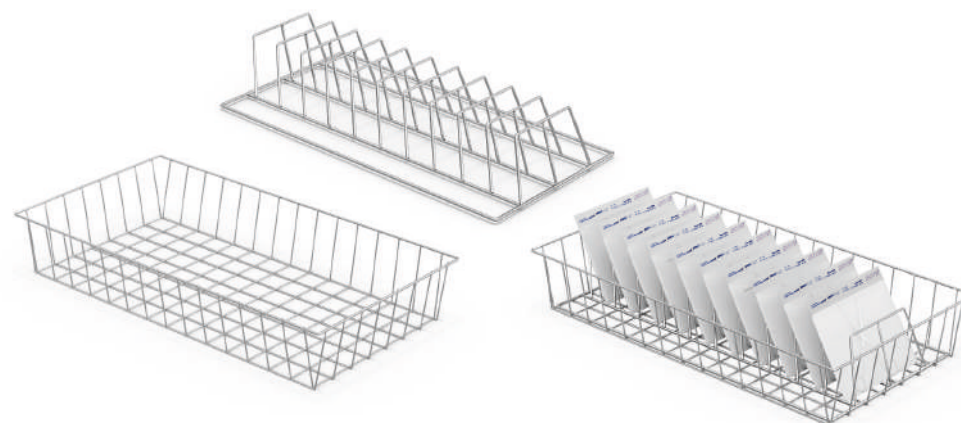
Model	Komora	Wysokość	Półki	Kosze	Wkłady	Ilość torebek
PL 40		230 mm	2	C1722 C1724*	C1723	16
					C1725	6
PL 70		220 mm	2	C1683	C1706	12
					C1682	20
PL 130		175 mm	2	C1683	C1706	12
		175 mm			C1682	20

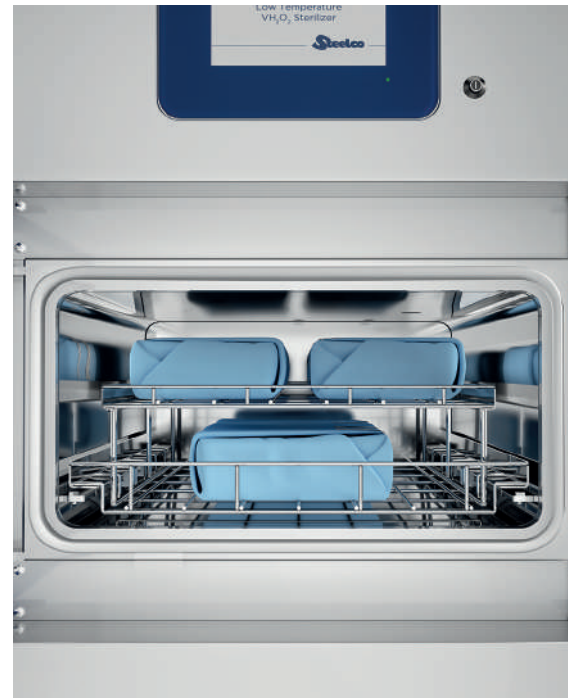
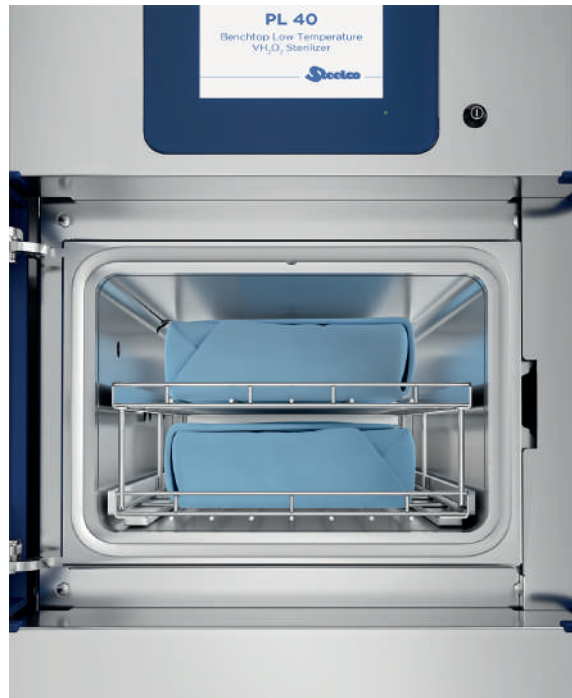
\* Połowa kosza C1722

## Doskonały wybór akcesoriów

Firma Steelco, oprócz standardowych wyjmowanych półek, oferuje dodatkowe kosze i wkłady do prawidłowego ułożenia nawet największych wsadów.

Akcesoria te gwarantują różne możliwości załadunku w stosunku do wyboru cyklu oraz odpowiednią dyfuzję i penetrację pary nadtlenku wodoru.



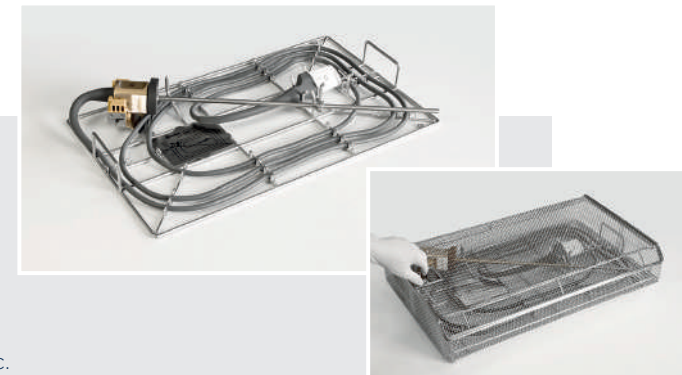


## Ponowna obróbka optyk da Vinci®

Walidacja kompatybilności urządzeń i skuteczności sterylizacji w sterylizatorach serii PL 130 i PL 70 z wykorzystaniem cyklu FLEX dla endoskopów „da Vinci” Si/X/Xi.

Konfiguracja załadunku: PL 70, jedna taca na dolnej półce  
PL 130, dwie tace, po jednej na półce

\* Znak towarowy i logo „da Vinci” są zastrzeżonymi znakami towarowymi firmy Intuitive Surgical, Inc.

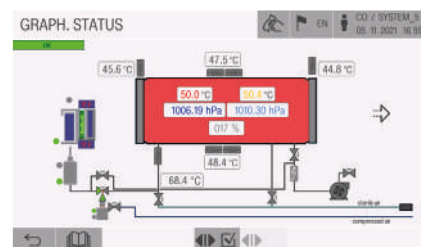
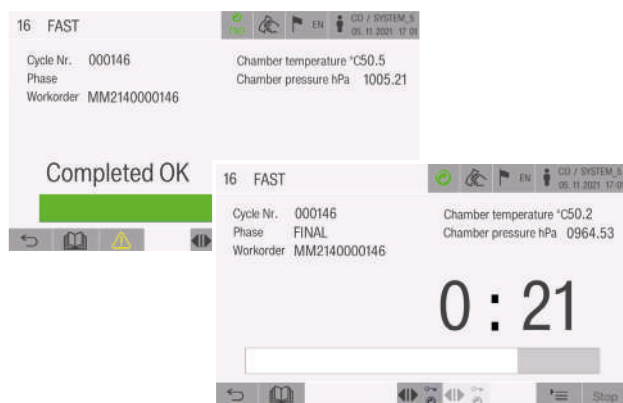




# Elastyczność i sterowanie idą w parze

Duży dotykowy panel sterowania o przekątnej 7" lub 10" ułatwia obsługę urządzenia dzięki jasnym, czytelnym informacjom nawet z dużej odległości: intuicyjna i praktyczna pomoc Użytkownikom w ich codziennych zadaniach.

Ponadto jednakowe i przyjazne dla Użytkownika wzornictwo we wszystkich urządzeniach firmy Steelco, wspiera intuicyjną obsługę i niezawodne działanie.



## Przyjazne dla Użytkownika oprogramowanie

Użytkownik jest wspierany, w łatwy sposób, na każdym kroku obsługi urządzenia, żeby zrozumieć zadania operacyjne. Programy sterylizacji również mogą być wybrane za pomocą czytnika kodów kreskowych lub RFID. Wyświetlacz z ekranem dotykowym prezentuje przebieg cyklu sterylizacji, parametry cyklu i błędy w języku polskim.

## Przechowywanie danych cyklów

Parametry i przebieg cyklu są dokumentowane przez wbudowaną drukarkę termiczną oraz jeśli urządzenie jest połączone do sieci, wysyłane do komputerowego systemu obiegu wyrobów.

## Kontrola dostępu Użytkowników

Urządzenie jest chronione 5-poziomowym systemem zabezpieczającym przed nieuprawnionym dostępem do określonych funkcji: użytkownik, kierownik działu, technik, autoryzowany serwis i producent.

## Tryb serwisu technicznego

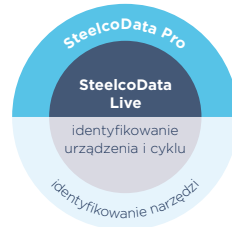
Sterylizatory zostały zaprojektowane z myślą o usprawnieniu obsługi technicznej. Panel sterowania pozwala na kontrolę stanu pracy poszczególnych komponentów sterylizatora, przyspieszając obsługę techniczną.





# SteelcoData Live i Pro

## System identyfikowania i zarządzania wyrobami medycznymi



W pełni identyfikowalny przepływ narzędzi i dobrze zorganizowane zarządzanie ponowną obróbką wyrobów medycznych, w krótkim czasie przy zachowaniu niskich kosztów.



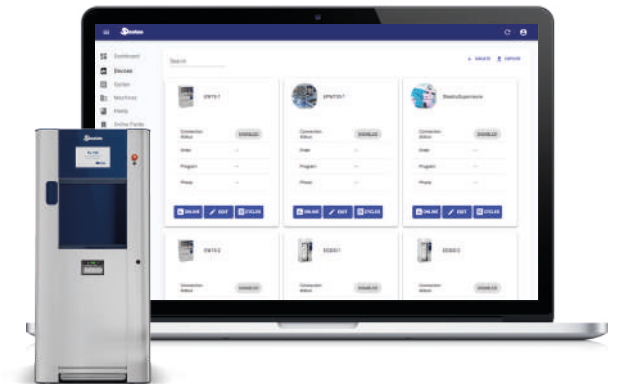
**SteelcoData Live** to oprogramowanie internetowe, które prezentuje w czasie rzeczywistym działanie urządzenia, dane procesowe i alarmy oraz dane historyczne. Jeśli urządzenie to umożliwia, zapisywane jest również zużycie mediów. Informacje są identyfikowane i wizualizowane w celu monitorowania urządzeń i zarządzania danymi z różnych poziomów autoryzacji.

SteelcoData Live zapewnia połączenie pracy wszystkich urządzeń firmy Steelco z systemami zarządzania wyrobami medycznymi, takimi jak SteelcoData Pro.

**SteelcoData Pro** daje możliwość kontroli zarówno zestawów, jak i poszczególnych narzędzi od momentu ich użycia na sali operacyjnej, poprzez każdy etap dekontaminacji, transportu i przechowywania, aż do ponownego użycia.

Funkcje oprogramowania:

- + Zgodne ze standardem HL7
- + Rzetelne informacje i pełne dane procesowe
- + Identyfikacja i identyfikacja wsteczna działań Użytkownika oraz obrabianych wyrobów

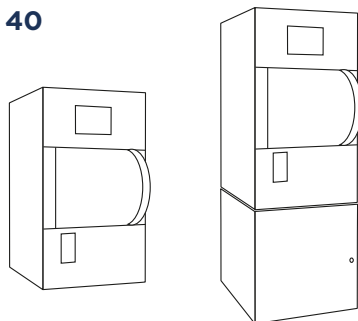


- + Pełny opis działań w CS
- + Analizy w czasie rzeczywistym
- + Narzędzia do poprawy wydajności
- + Automatyzacja procedury, bez zbędnych działań
- + Stacje robocze mogą wyświetlać działania tylko w obszarze swoich kompetencji
- + Wyczerpujące informacje udostępniane Klientom
- + Może być zintegrowany z innymi systemami komputerowymi Klienta.

# Pojemność i wymiary

## Wykonanie i konfiguracje

### Nablatowe PL 40

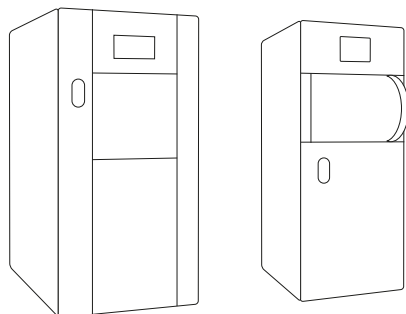


z podstawą  
z szafką

Model	Komora (sxwxg) - mm			Litry	Wymiary zewnętrzne (sxwxg) - mm		
<b>Wersja nieprzelotowa</b>							
PL 40/1	350	230	640	51,5	535	930	777 (*)
PL 40/1 z podstawą z szafką						1630	

(\*) powierzchnia podstawy (do wymiarów zewnętrznych należy dodać 53 mm dla otwierania drzwi).  
Wysokość załadunku: 1050 mm nad podłogą w wersji z podstawą z szafką.

### Wolnostojące PL 70 - PL 130



Model	Komora (sxwxg) - mm			Litry	Wymiary zewnętrzne (sxwxg) - mm		
<b>Wersja nieprzelotowa</b>							
PL 70/1	450	220	825	81,7	642	1630	920 (*)
PL 130/1	450	400	795	143,1	770	1685	1040
<b>Wersja przelotowa</b>							
PL 70/2	450	220	850	84,1	642	1630	990 (*)
PL 130/2	450	400	820	147,6	770	1685	1070

(\*) powierzchnia podstawy (do wymiarów zewnętrznych PL 70 należy dodać 50 mm dla otwierania drzwi).  
Wysokość załadunku: PL 70 - 1020 mm nad podłogą, PL 130 - 920 mm nad podłogą.

# Dane techniczne

## Komponenty i wersje

	Sterylizatory niskotemperaturowe				
	PL 40	PL 70		PL 130	
		Standardowy	Zaawansowany	Standardowy	Zaawansowany
<b>Czynnik sterylizujący</b>					
Pojemność naboju SteelcoPro PL	10 ml/ 2 wsady	7,5 m/ 1 wsad		12 ml/ 1 wsad	
<b>Komora i drzwi</b>					
Drzwi przesuwne w pionie	-	-	-	•	-
Drzwi otwierane ręcznie	•	•	•	-	-
Wykonanie komory i drzwi	AISI 316 L	AISI 316 L		AISI 316 L	
Wykonanie ramy i paneli	AISI 304	AISI 304		AISI 304	
<b>Przestrzeń techniczna</b>					
Dostęp dla serwisu od przodu	•	•	•	•	•
Rama na kółkach dla łatwego transportu/ustawienia urządzenia	○	•	•	•	•
Wbudowany system sprężonego powietrza	•	○	•	○	•
<b>System sterowania i identyfikacji</b>					
Dotykowy ekran sterowania	7"	7"	7"	7"	10"
Czytnik kodów kreskowych i RFID	○	○	○	○	○
Wbudowana drukarka po stronie załadunku	•	○	•	○	•
Karta SD do rejestracji parametrów cyklu i kopii zapasowej	•	•	•	•	•
Port USB do kopii zapasowej danych urządzenia	○	○	○	○	○
Port komunikacyjny Ethernet (do oprogramowania SteelcoData)	•	•	•	•	•
Wbudowany UPS - Podtrzymanie zasilania sterownika	-	○	○	○	○
Dodatkowy jeden wolny port sterowania	○	○	○	○	○
<b>Zasilanie</b>					
Przyłącze elektryczne (inne przyłącza dostępne na zamówienie)	220/240V 1- 50/60Hz	380/415V 3-+N 50/60Hz		380/415V 3-+N 50/60Hz	
<b>Kontrola procesu</b>					
Podwójne czujniki do kontroli ciśnienia/temp. w komorze	•	○	•	○	•
Generator plazmy	•	○	•	○	•
Czujnik wilgotności	•	○	•	○	•
<b>Inne opcje</b>					
Mocowanie do podłoża	-	○	○	○	○

• = Standard    ○ = Opcja    - = Niedostępne



**Miele** Group Member

Partner Steelco w Polsce



AMED Biuro Techniczno-Handlowe  
ul. Słowikowskiego 39  
05-090 Raszyn  
Tel. +48 22 7157186  
Fax +48 22 7157190  
biuro@amed.pl  
www.amed.pl

# Customization. Innovation. Excellence.

## STEELCO - Miele Group Member

Siedziba:  
Via Balegante, 27 - 31039  
Riese Pio X (TV) - Italy  
Ph. +39 0423 7561  
Fax +39 0423 755528  
info@steelcogroup.com  
[www.steelcogroup.com](http://www.steelcogroup.com)

Oddziały:

STEELCO AUSTRIA  
Wals-Siezenheim, Austria  
info-at@steelcogroup.com

STEELCO BELGIUM  
Mollem, Belgium  
info-be@steelcogroup.com

STEELCO BENELUX  
Vianen, Netherlands  
info-benelux@steelcogroup.com

STEELCO CHINA  
Shanghai, China  
info-cn@steelcogroup.com

STEELCO FRANCE  
Paris, France  
info-fr@steelcogroup.com

STEELCO GERMANY  
Gütersloh, Germany  
info-de@steelcogroup.com

STEELCO HUNGARY  
Budapest, Hungary  
info-hu@steelcogroup.com

STEELCO MEXICO  
CDMX, Mexico  
info-mx@steelcogroup.com

STEELCO NORDIC  
Kgs. Lyngby, Denmark  
info-nordic@steelcogroup.com

STEELCO NORGE  
Nesbru, Norway  
info-no@steelcogroup.com

STEELCO SPAIN  
Madrid, Spain  
info-es@steelcogroup.com

STEELCO SWITZERLAND  
Spreitenbach, Switzerland  
info-ch@steelcogroup.com

STEELCO USA  
West Palm Beach, USA  
info-usa@steelcogroup.com



\*Tylko dla wyrobów wymienionych na certyfikacie 909/MDD